

矢中の杜 皐月の音楽祭

2018年

5月18日(金) 13:30開演 (13:00開場)

場所：矢中の杜 (つくば市北条94-1)

料金：¥2,000 (邸宅維持修繕協力金込み)

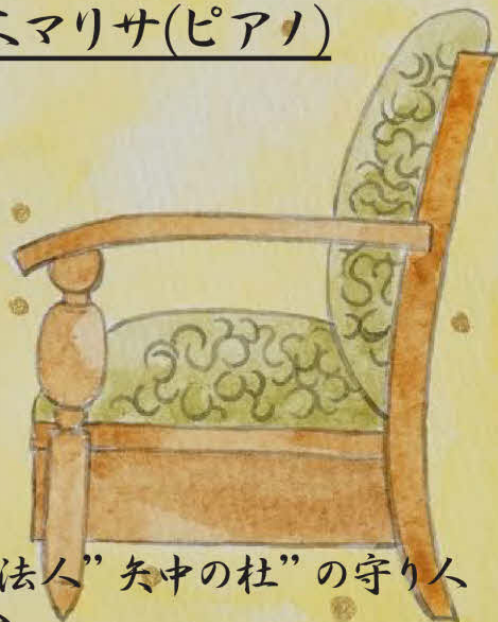
ご予約：☎080-4327-4335(山崎)
(定員30名) <http://waonclub.work>



岩崎瑤子(箏)



根本マリサ(ピアノ)



共催：グリーンネットワークスアートの会・特定非営利活動法人”矢中の杜”の守り人
後援：つくば市・教育委員会

矢中の杜 皐月の音楽祭

2018年

5月18日(金)13:30開演 ¥2,000 (邸宅維持修繕協力金込み)
(13:00開場)

和楽器『箏』と洋楽器『ピアノ』

共演するはずのない2つの楽器が奏でる異色のハーモニー

岩崎瑤子と、根本マリサは、共に東京芸術大学を卒業したユニット。
また、誰も知らない箏とピアノの共演を、是非、体験してみてください。



岩崎瑤子 (箏)

8歳より、箏を習い始める。
東京芸術大学邦楽科卒業。
邦楽ユニット「三つ巴」にて都内・
関東にて演奏活動を行う。



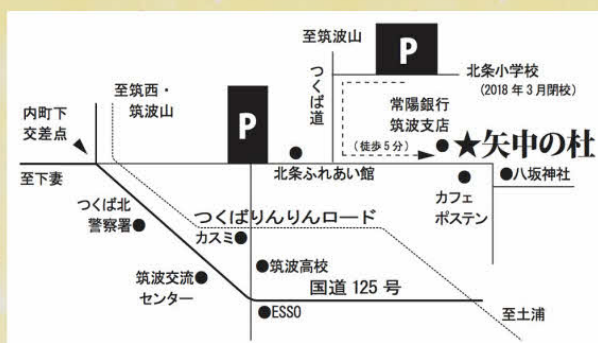
根本マリサ (ピアノ)

JAZZピアニスト・作曲家として活動する他
邦楽器とのコラボレーションを数多く実施。
その斬新なアレンジは、若者にも大人気。
2018年には、オリジナルCD「Memory」を
リリースした。



“矢中の杜”は、筑波山麓に位置する、
つくば市北条地区にある昭和初期の近代
和風住宅。建材研究家・矢中龍次郎氏が
建てたこの邸宅は、伝統的な日本建築を
ベースとし、和洋折衷の様式も随所に取り
入れた2棟の建築で、国登録有形文化
財にもなっています。

皇族とお迎えできるような豪華絢爛で格
式高い迎賓空間がある他、昭和初期から
中期の調度品や設備(木製冷蔵庫、竈、
井戸など)の多くが当時のまま残ってい
るなど、魅力溢れる邸宅です。



ご予約

Tell : 080-4327-4335(山崎)

HP : <http://waonclub.work> →



矢中の杜

〒300-4231 つくば市北条94-1

特定非営利活動法人 “矢中の杜” の守り人事務局

Tell : 090-6303-4531 (受付:10:00-17:00)

Email: yanaka.no.mori@gmail.com HP: <http://www.yanakanomori.org/>